

Schulung FTTH@WWZ

Flavio Bütler

Agenda

1. FTTH@WWZ
2. Technologien
3. Accessmöglichkeiten
4. Gemeindeübersicht
5. Diverses

01 FTTH@WWZ


Mit der strategischen Zielsetzung 50-75% des WWZ Footprints auf FTTH zu migrieren, ist die Zusammenarbeit mit strategischen Partnern vorausgesetzt. Durch die Zusammenarbeit mit Swisscom oder anderen Netzpartnern können WWZ-Produkte über verschiedene Accessmöglichkeiten wie zum Beispiel das eigene Netz oder ALO angeboten werden.

Mit einem Flächendeckenden FTTH-Netz kann WWZ-Fasern an Dritte, wie Sunrise oder Salt anbieten.

Ziel:

- Gemeinsames Verständnis über Technologien und Accessmöglichkeiten schaffen
- Mit dem Wissensaufbau sollen Prozesse verbessert werden und unsere Kundinnen und Kunden optimal beraten werden.
- Erfahrungsaustausch

Kommunikation WWZ Glasfaser



**WWZ-Internet
mit Glasfaser**

**WWZ Internet:
blitzschnell surfen mit
über 90% Glasfaser**

Kupfer (DSL)	Ca. 300 Mbit/s
WWZ Glasfaser (Kabel)	Bis zu 1000 Mbit/s
WWZ Glasfaser (FTTH)	Bis zu 10 000 Mbit/s



Schon gewusst?

Ab sofort verwenden deshalb wir nur noch folgende Begriffe Glasfaser – Internet:

- Glasfaser Internet
- Glasfaser Internet FTTH



Was sind die Differenzen?

- Glasfaser – Internet = Glasfaser bis zum letzten Verteiler, Steigleitung im Haus mit Koaxialkabel (HFC - Hybrid **Fibre** Coax) erschlossen
- Glasfaser – Internet FTTH = Glasfaser inklusive Steigleitung bis in die Wohnung erschlossen

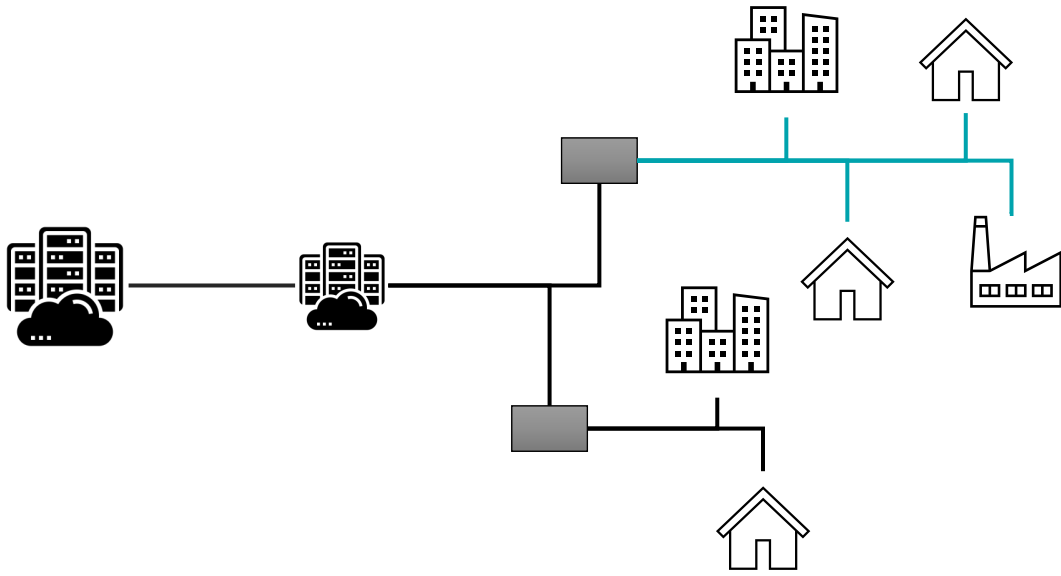
WWZ hat im gesamten Verbundgebiet Glasfaser für ihre Kunden

- Bei Neubauten bis in die Wohnung
- In über 10'000 Wohneinheiten bis in die Wohnung
- Im gesamten Netz bis zum letzten Netzknoten (eigentlich bis zum Haus): 90% des Netzes ist Glasfaser

Wir verkaufen dem Kunden keine Technologie sondern Speed!

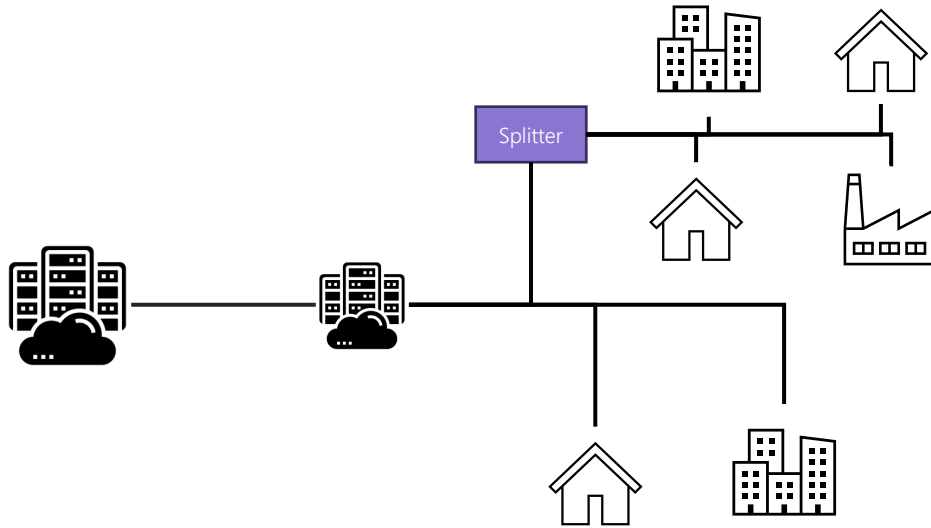
02 Technologie

HFC / Koax (Hybrid Fiber Coax)

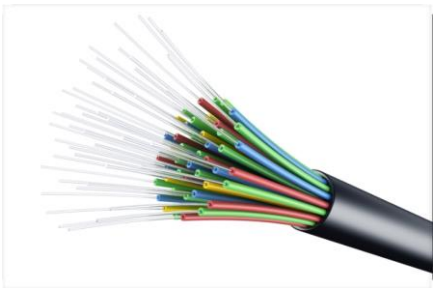


- Jede Wohnung ist aufgeschaltet
- In einer Wohnung sind oftmals mehrere Anschlussdosen verbaut.
- Download: max. 1Gbit/s
- Upload: max. 500Mbit/s
- Ausnahme Baar (down max. 500mbit/s)

FTTH (Fiber to the Home)



- P2P -> Bei einer Produktebestellung muss die Wohnung zuerst in der Zentrale gepatcht werden.
- P2MP -> Jede Wohnung ist aufgeschaltet.
- In einer Wohnung wird nur eine OTO-Dose verbaut
- Download: max. 10Gbit/s
- Upload: max. 10Gbit/s



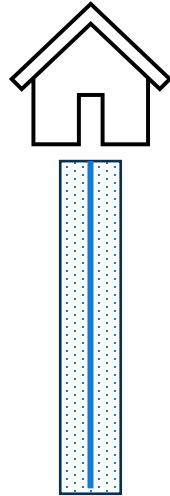
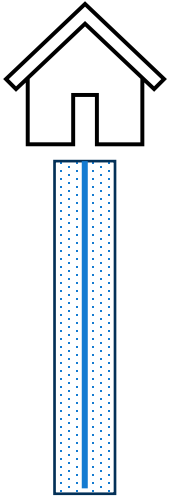
Faser 1: Anbieter 1
Faser 2: Anbieter 2
Faser 3: Anbieter 3
Faser 4: Anbieter 4

03 Accessmöglichkeiten

WWZ FTTH / Koax

WWZ FTTH

WWZ Koax

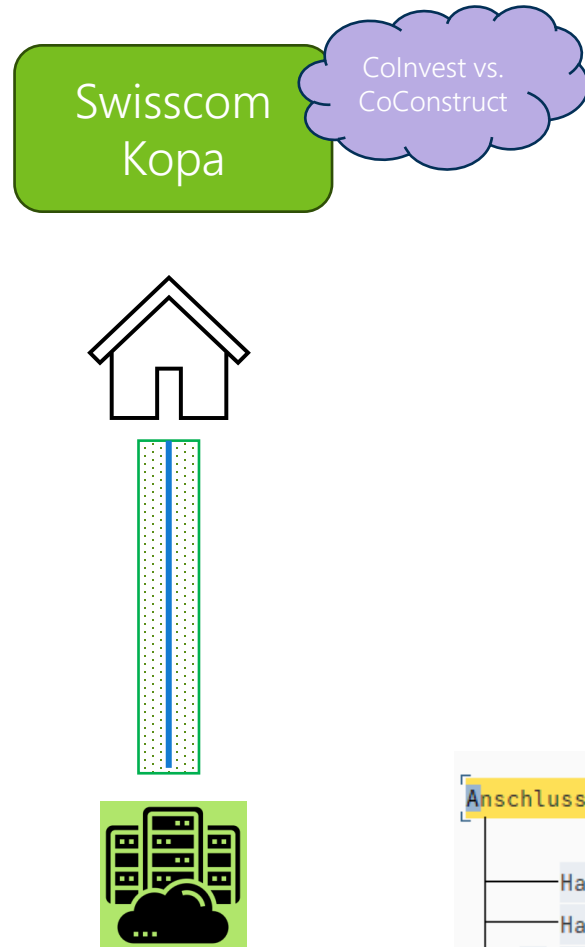


- WWZ-Netz: 90% Koax / 10% FTTH
- Produkte/Dienste sind sofort verfügbar, es ist ein P2MP Netz.
- Lösen meistens keine Tauglichkeitsprüfung aus
- Ein Objekt hat entweder WWZ FTTH oder WWZ Koax.
- Wartung und Betrieb durch Telcom Cablenet AG

Anschlussobjekt	4013803	Steinhausen, Zugerstrasse 43	16 Digitalanschlüsse
Hausanschluss	70024028	G_HA	G-Hausanschluss
Hausanschluss	70053724	T_HA_KOAX	T-Hausanschluss KOAX WWZ / Erschlossen / in Betrieb
Verbrauchsstelle	5019108	/	Allgemeine Einrichtungen Aktiv 10 / Telekom: J

Anschlussobjekt	4069862	Altishofen, Feldmatt 42	5 Digitalanschlüsse
Hausanschluss	70096597	T_HA_FTTH	T-Hausanschluss FTTH PON WWZ / BEPready (gespleisst Keller) / in Betrieb
Verbrauchsstelle	5161357	/	Whg EG links B1 / Telekom: J

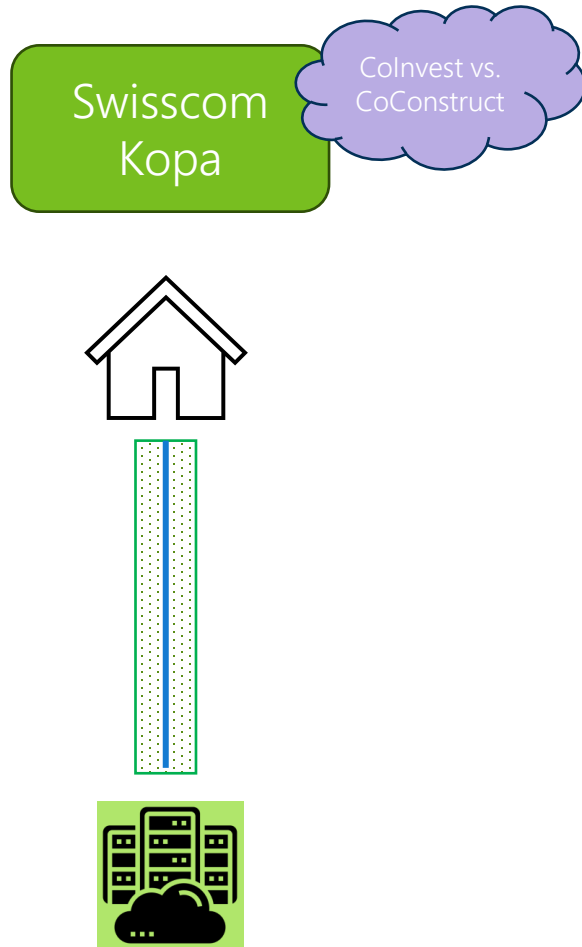
Swisscom Kopa



- Es wird mit Swisscom ein gemeinsames FTTH-Netz gebaut.
- ColInvest: Swisscom baut -> WWZ sichert sich das Nutzungsrecht an den Fasern für 30 Jahre.
- CoConstruct: WWZ baut -> Swisscom sichert sich das Nutzungsrecht an den Fasern für 30 Jahre.
- Es ist ein P2P Netz, jeder Anschluss muss bei einer Bestellung gepatcht und bei einer Kündigung depatcht werden.
- Bei einer Bestellung wird zwingend die OTO-ID benötigt.
- Vorlaufzeit für eine Aufschaltung beträgt 5 Arbeitstage.
- Störungsbehebung auf dem Netz durch Swisscom

Anschlussobjekt	4014366	Steinhausen, Bann 17	0 Digitalanschlüsse	
Hausanschluss	70054245	T HA KOAX	T-Hausanschluss KOAX	WWZ / Erschlossen, Primär Fiber / in Betrieb
Hausanschluss	70116590	T_HA_FTTH	T-Hausanschluss FTTH PON	Swisscom / BEPready (gespleisst Keller) / angelegt

Kooperationsprojekt Ablauf

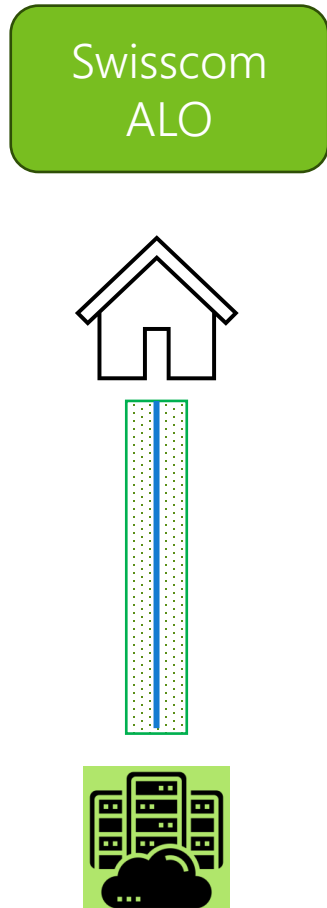


Ablauf Kooperationsprojekt mit Swisscom

1. Eigentümer werden durch WWZ/Swisscom avisiert
2. Aufnahme der bestehenden Installation
3. Absprache über COM-Date und ISR-Date zwischen WWZ und SC (je Los)
4. FTTH-Ausbau in den Objekten durch WWZ/Swisscom
5. Kundeninformation ab COM-Date
6. Dienst verfügbar ab ISR-Date

Informationen, wann welche Objekte aufgeschaltet werden, sind nur bedingt verfügbar. Voraussetzung für den Ausbau ist immer ein unterzeichneter Anschlussvertrag, verzögert sich dieser muss das Objekt allenfalls einem anderen Los zugeteilt werden

Swisscom ALO



- Bei ALO können Einzelfasern bei Swisscom gemietet werden
- Vorlaufzeiten:
 - OTO-Ready: min. 7 Arbeitstage ab Bestelldatum (Beim Kunden ist bereits eine OTO-Dose installiert).
 - BEP-Ready: min. 21 Arbeitstage ab Bestelldatum (Beim Kunden muss die OTO-Dose noch installiert werden).
- Bei einer Bestellung wird zwingend die OTO-ID benötigt.
- Störungsbehebung auf dem Netz durch Swisscom
- ALO-Objekte sind im SAP erst nach der ersten Aufschaltung erkennbar

Warum ALO?

- In Gemeinden, in welchen seitens WWZ kein FTTH-Rollout geplant ist, kann in einem Objekt mit Koax zusätzlich das 10G Abo angeboten werden.
- In bisher nicht angeschlossenen Objekten kann über ALO die ganze Produktpalette angeboten werden.

04 Gemeindeübersicht

Gemeindeübersicht



- FTTH-Rollout bis Ende 2025
- Total 5'700 NE
- Ausgebaut 2022 NE

Es gibt auch Objekte in welchen Swisscom schon FTTH hat, WWZ aber noch nicht!

- Bestehende WWZ FTTH-Anschlüsse werden weiterbetrieben
- Koax ist vorerst weiter im Betrieb
- Keine aktive Migration von Bestandskunden Koax -> FTTH, ausser der Kunde möchte auf ein XL-Abo upgraden
- Neubestellungen bei bereits ausgebauten Objekten nur noch über FTTH

Gemeindeübersicht



- FTTH-Rollout bis Ende 2026
- Total 13'700 NE
- Ausgebaut 777 NE
- Allenwinden 680NE bis Mitte Q2

- Bestehende WWZ FTTH-Anschlüsse werden weiterbetrieben
- Koax ist vorerst weiter im Betrieb
- Keine aktive Migration von Kunden Koax -> FTTH, ausser der Kunde möchte auf ein XL-Abo upgraden
- Neubestellungen bei bereits ausgebauten Objekten nur noch über FTTH
- Bis der Ausbau abgeschlossen ist haben wir die Möglichkeit ALO-Fasern in den bereits (nur durch Swisscom) erschlossenen Objekten zu mieten.

Gemeindeübersicht



- FTTH-Rollout April 2025-2028
- Ausbau durch WWZ
- Total 6'200 NE
- Rollout in allen Ortsteilen von Risch

- Bestehende WWZ FTTH-Anschlüsse werden weiterbetrieben
- Koax ist vorerst weiter im Betrieb
- Keine aktive Migration von Bestandskunden Koax -> FTTH, ausser der Kunde möchte auf ein XL-Abo upgraden
- Neubestellungen bei bereits ausgebauten Objekten nur noch über FTTH

Gemeindeübersicht



- FTTH-Rollout bis Ende 2026
- Verzögerte Kopa
- Total 2100 NE
- Ready für ALO ab Mitte Q2



- FTTH-Rollout bis Ende 2026
- Verzögerte Kopa
- Total 10'000 NE
- ALO Verfügbar



- FTTH-Rollout SC abgeschlossen
- Total 6900 NE
- ALO Verfügbar

05 Diverses

Entwicklungen

Mehr Informationen für euch beim Verfügbarkeitscheck!

BANN 17, 6312 STEINHAUSEN



An Ihrer Adresse ist schnellstes Internet mit **Glasfaser-Geschwindigkeit** verfügbar.

Download: **max. 10 Gbit/s** Upload: max. 10 Gbit/s

WEITER ZUR PRODUKTWAHL

Koax Partner:	WWZ / Sins
Koax Status:	Erschlossen
FTTH-Partner:	WWZ / ALO
Erschliessungsdatum:	15.03.2025
FTTH-Status:	BEP Ready
FTTH-Topologie:	P2P / P2MP

BENÖTIGEN SIE HILFE?

Wir beraten Sie gerne und helfen Ihnen Ihr ideales Produkt zu finden.

info@wwz.ch

[041 748 46 46](tel:0417484646)

Entwicklungen

Accessmöglichkeit wird im Orderdesk hinterlegt.

ALO

INDIVIDUELLES PAKET

Technologie	FTTH
OTO-ID	B.112.832.213.7
FTTH-Faser	2
QL-QMC-Customer-ID	100556614
Anschluss Eigentümer	SWISSCOMALO
Netzpartner	WWZ
E-Mail Netzprüfungsstelle	info@wwz.ch

FTTH WWZ/Swisscom

INDIVIDUELLES PAKET

Technologie	FTTH
OTO-ID	B.112.796.224.8
FTTH-Faser	Faser 1
QL-QMC-Customer-ID	100171933
Anschluss Eigentümer	SWISSCOM
Netzpartner	WWZ
E-Mail Netzprüfungsstelle	info@wwz.ch
DTV-Gebühr erlassen	Nein

Koax

Technologie	KOAX
QL-QMC-Customer-ID	100479174
Anschluss Eigentümer	WWZ

Infos vom Telekom Engineering

- Anfragen bevorzugt per Mail (wwtengineering@wwz.ch) falls bereits ein Ticket vorhanden kann dieses weitergeleitet werden
- Dringende Anfragen per Teams-anruf. Über Festnetz wir «4646» angezeigt und ein Rückruf wird schwierig.
- Anfragen nur über einen Kanal einspeisen, Doppelspurigkeiten verhindern
- Sofern möglich die Adresse zum GP melden, die Systeme sind Objekt und nicht Kundenbezogen.
- Anfragen bezüglich Ausbauzeitpunkt dauern bis zu 24h, die Antwort muss bei den ausführenden Unternehmen angefragt werden.
- Informationen in der Tauglichkeitsprüfung zwingend beachten

Fragen?